



MANNENT-SHIRT
STANLEY SHIFTS DRY

STTM558

Dry mannen-T-shirt met lange mouwen

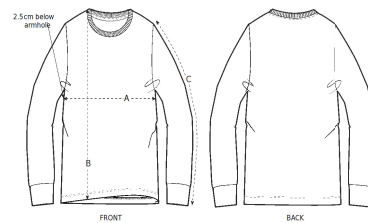
Enkelvoudige jersey
 100% Gesponnen en gekamd biologisch katoen
 200 GSM

- Ingezette mouwen
- 1x1-ribboord bij de halsuitsnijing en onderaan de mouw
- Verstevigingsband in de hals, gemaakt van het hoofdmateriaal
- Breed dubbel sierstiksel onderaan het lijfje

NORMALE PASVORM

S	M	L	XL	XXL
---	---	---	----	-----

Size guide



SIZES		S	M	L	XL	XXL
A	Half Chest	48.5	51.5	54.5	57.5	60.5
B	Body Length	70	73	75	77	79
C	Sleeve Length	65.5	66.5	67.5	68.5	69.5

Met soortgelijke kleuren wassen, niet over de print strijken en binnenste buiten wassen en strijken.

